

LESSING-GYMNASIUM

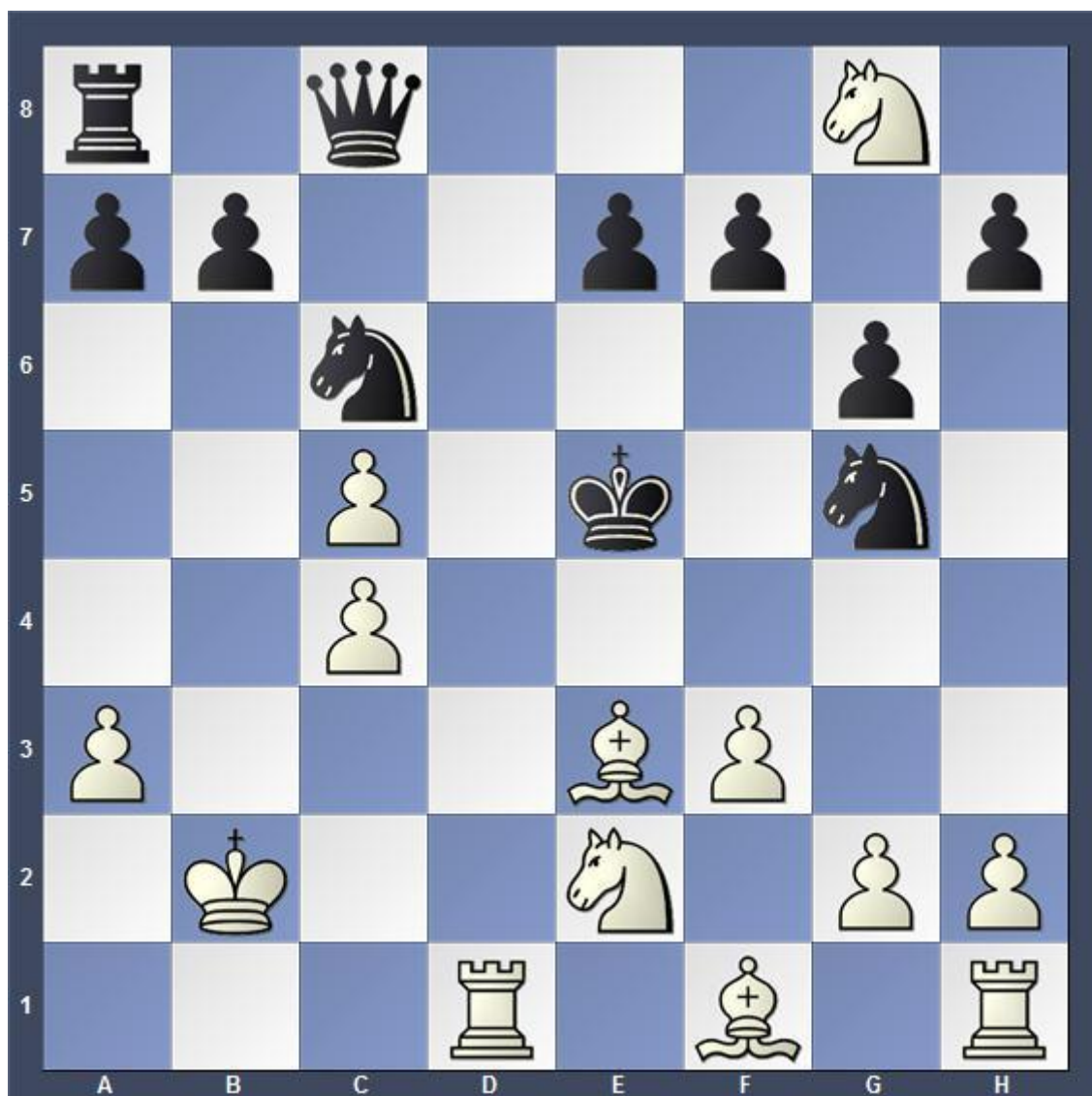
ALTSPRACHLICHES GYMNASIUM MIT SCHWERPUNKT MUSIK

60322 Frankfurt am Main
Fürstenbergerstraße 166
Telefon: 212-35136, FAX: 212-40568
schulleitung@lessing-ffm.net
www.lessing-ffm.de

Lessing spielt Schach

Schachproblem des Monats **Oktober**

1. Aufgabe

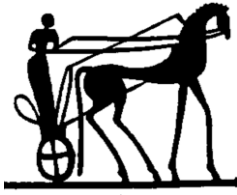


Aufgabe

- Weiß ist am Zug
- Matt in zwei Zügen

Einsendeschluss: 31. Oktober 2012

Kontakt: schach@lessing-ffm.net



LESSING-GYMNASIUM

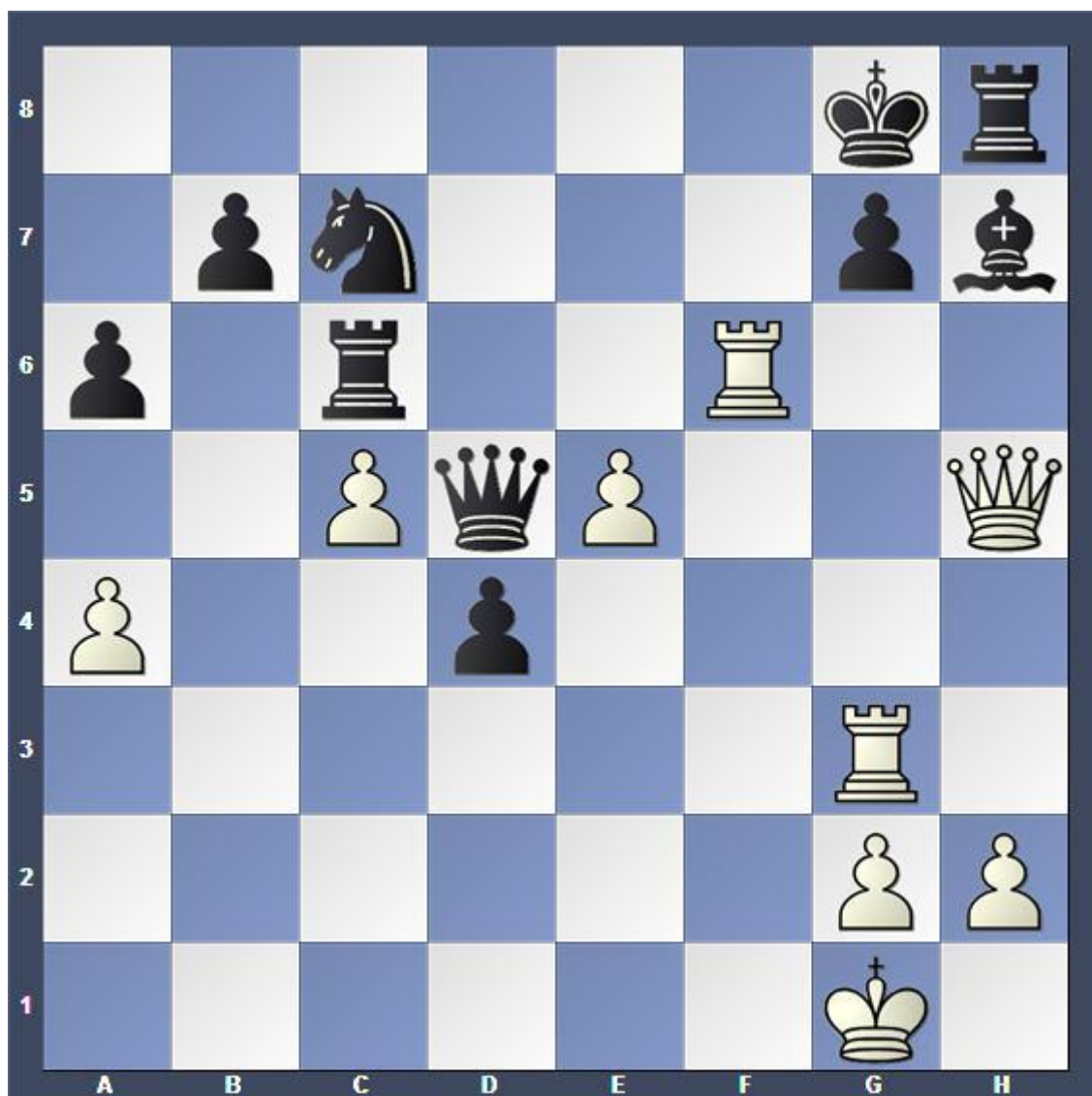
ALTSPRACHLICHES GYMNASIUM MIT SCHWERPUNKT MUSIK

60322 Frankfurt am Main
Fürstenbergerstraße 166
Telefon: 212-35136, FAX: 212-40568
schulleitung@lessing-ffm.net
www.lessing-ffm.de

Lessing spielt Schach

Schachproblem des Monats **Oktober**

2. Aufgabe

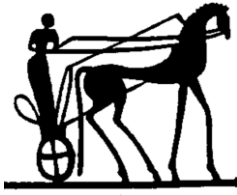


Aufgabe

- Weiß ist am Zug
- Matt in drei Zügen

Einsendeschluss: 31. Oktober 2012

Kontakt: schach@lessing-ffm.net



LESSING-GYMNASIUM

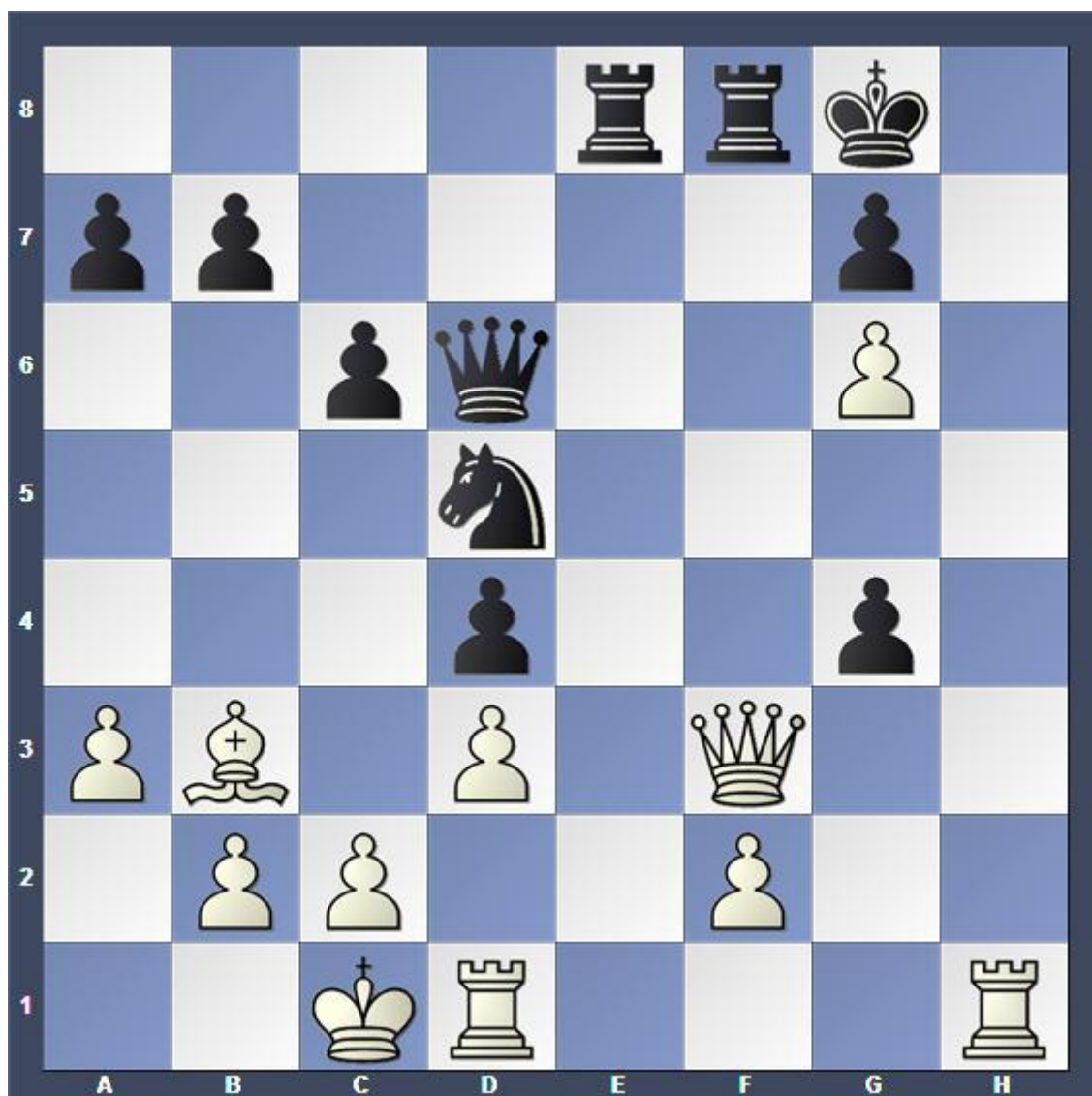
ALTSPRACHLICHES GYMNASIUM MIT SCHWERPUNKT MUSIK

60322 Frankfurt am Main
Fürstenbergerstraße 166
Telefon: 212-35136, FAX: 212-40568
schulleitung@lessing-ffm.net
www.lessing-ffm.de

Lessing spielt Schach

Schachproblem des Monats **Oktober**

3. Aufgabe



Aufgabe

- Weiß ist am Zug
- Matt in vier Zügen

Einsendeschluss: 31. Oktober 2012

Kontakt: schach@lessing-ffm.net