

# LESSING-GYMNASIUM

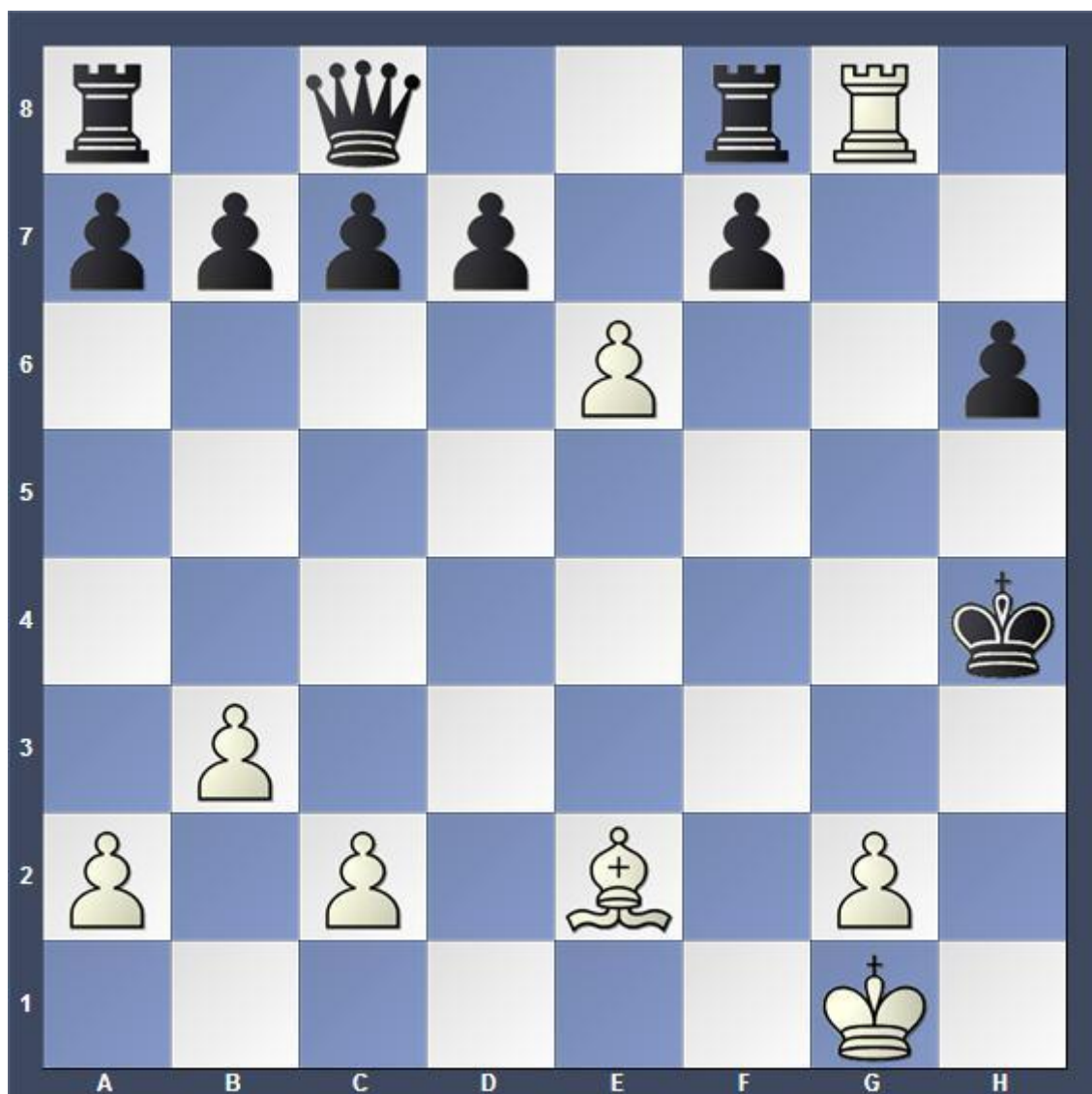
ALTSPRACHLICHES GYMNASIUM MIT SCHWERPUNKT MUSIK

60322 Frankfurt am Main  
Fürstenbergerstraße 166  
Telefon: 212-35136, FAX: 212-40568  
schulleitung@lessing-ffm.net  
[www.lessing-ffm.de](http://www.lessing-ffm.de)

## Lessing spielt Schach

Schachproblem des Monats **Januar**

### 1. Aufgabe

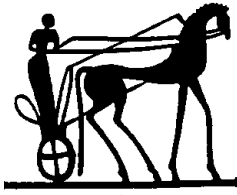


### Aufgabe

- Weiß ist am Zug
- Matt in zwei Zügen

**Einsendeschluss:** 31. Januar 2013

**Kontakt:** [schach@lessing-ffm.net](mailto:schach@lessing-ffm.net)



# LESSING-GYMNASIUM

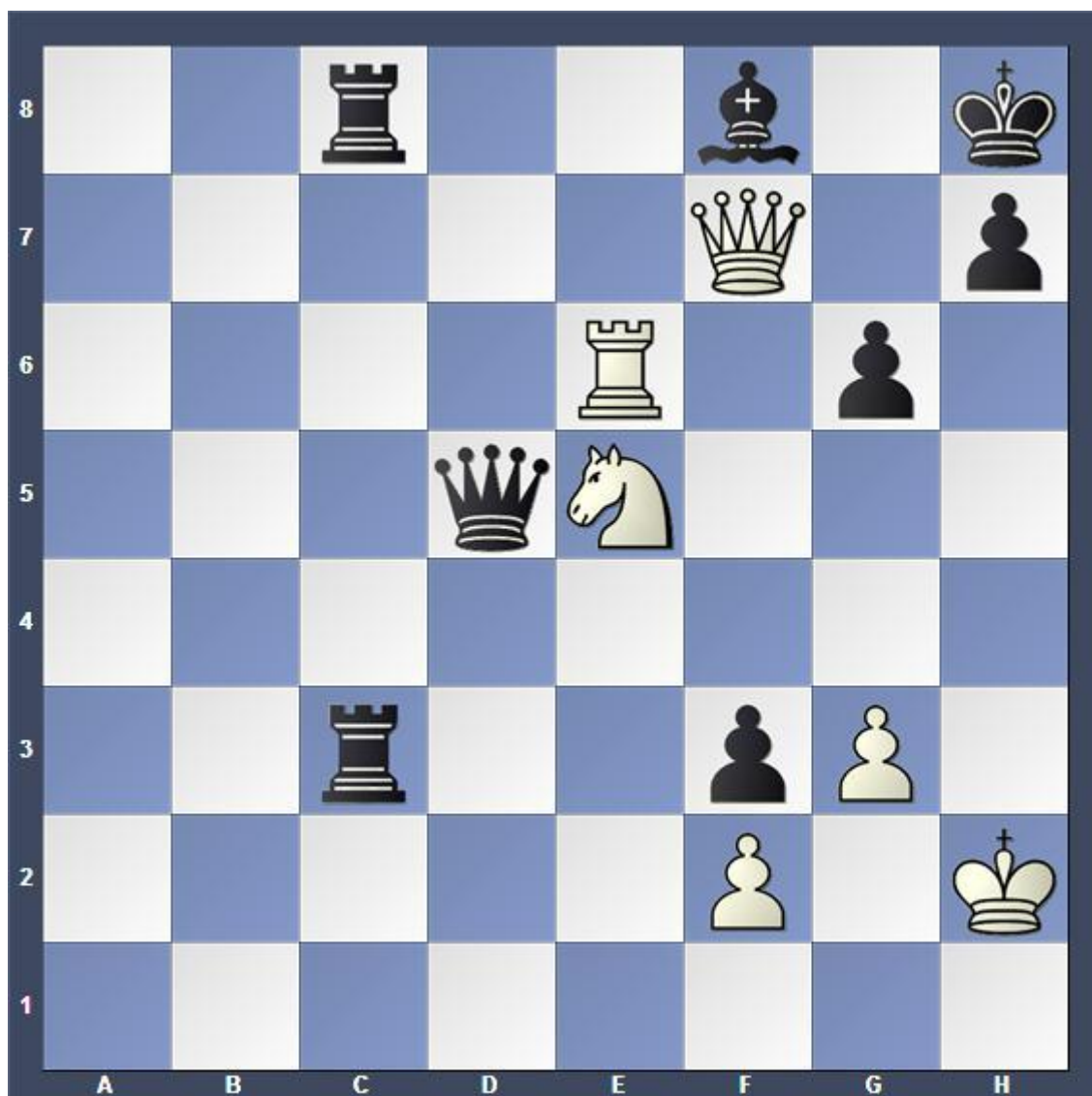
ALTSPRACHLICHES GYMNASIUM MIT SCHWERPUNKT MUSIK

60322 Frankfurt am Main  
Fürstenbergerstraße 166  
Telefon: 212-35136, FAX: 212-40568  
schulleitung@lessing-ffm.net  
[www.lessing-ffm.de](http://www.lessing-ffm.de)

## Lessing spielt Schach

Schachproblem des Monats **Januar**

### 2. Aufgabe

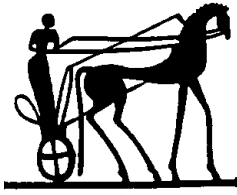


### Aufgabe

- Weiß ist am Zug
- Matt in drei Zügen

**Einsendeschluss:** 31. Januar 2013

**Kontakt:** [schach@lessing-ffm.net](mailto:schach@lessing-ffm.net)



# LESSING-GYMNASIUM

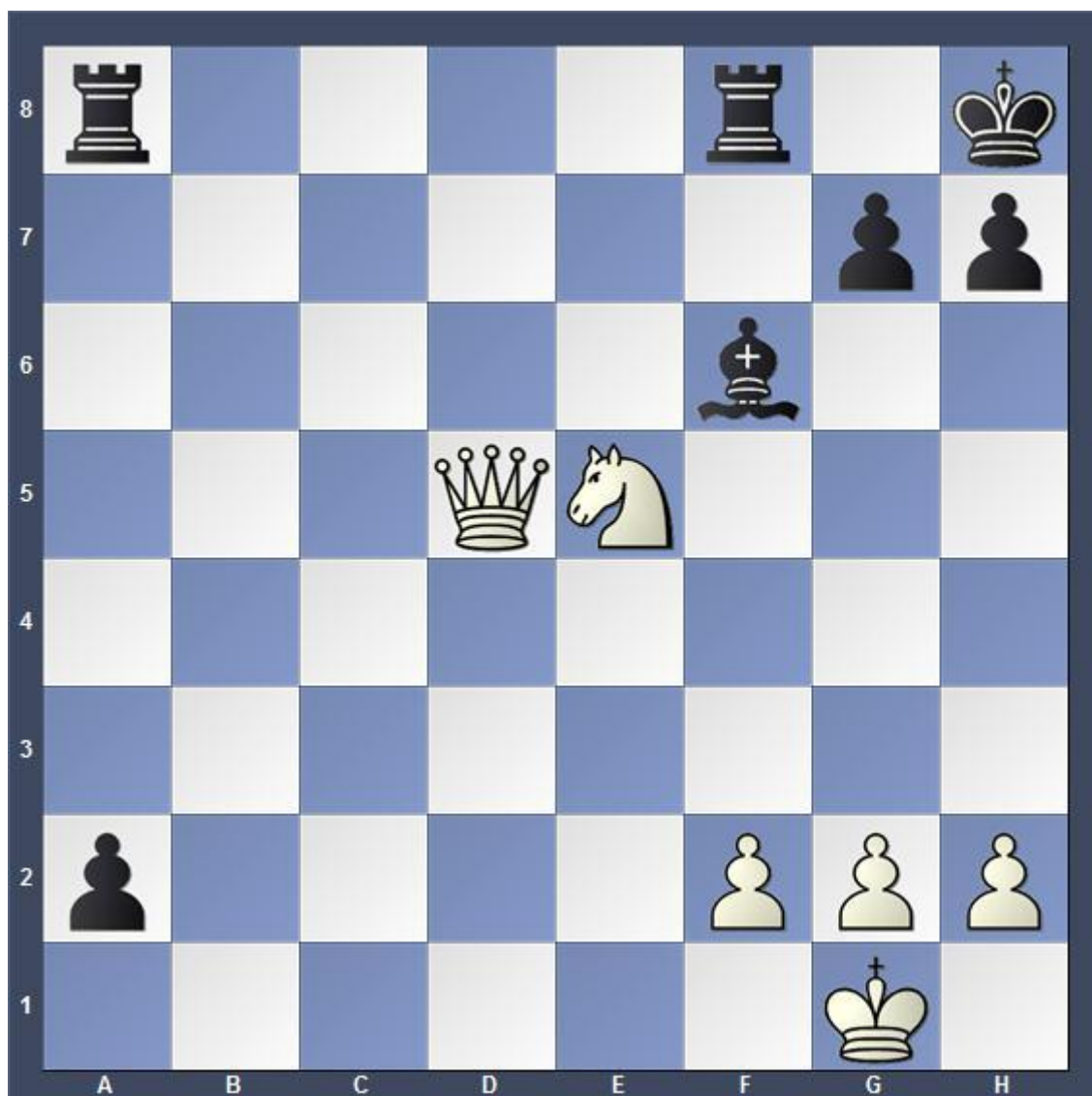
ALTSPRACHLICHES GYMNASIUM MIT SCHWERPUNKT MUSIK

60322 Frankfurt am Main  
Fürstenbergerstraße 166  
Telefon: 212-35136, FAX: 212-40568  
schulleitung@lessing-ffm.net  
[www.lessing-ffm.de](http://www.lessing-ffm.de)

## Lessing spielt Schach

Schachproblem des Monats **Januar**

### 3. Aufgabe



### Aufgabe

- Schwarz könnte im nächsten Zug durch eine Bauernumwandlung in eine Dame oder Turm ein Matt setzen. Doch Weiß ist am Zug. Matt in 4 Zügen.

**Einsendeschluss:** 31. Januar 2013

**Kontakt:** [schach@lessing-ffm.net](mailto:schach@lessing-ffm.net)