

# LESSING-GYMNASIUM

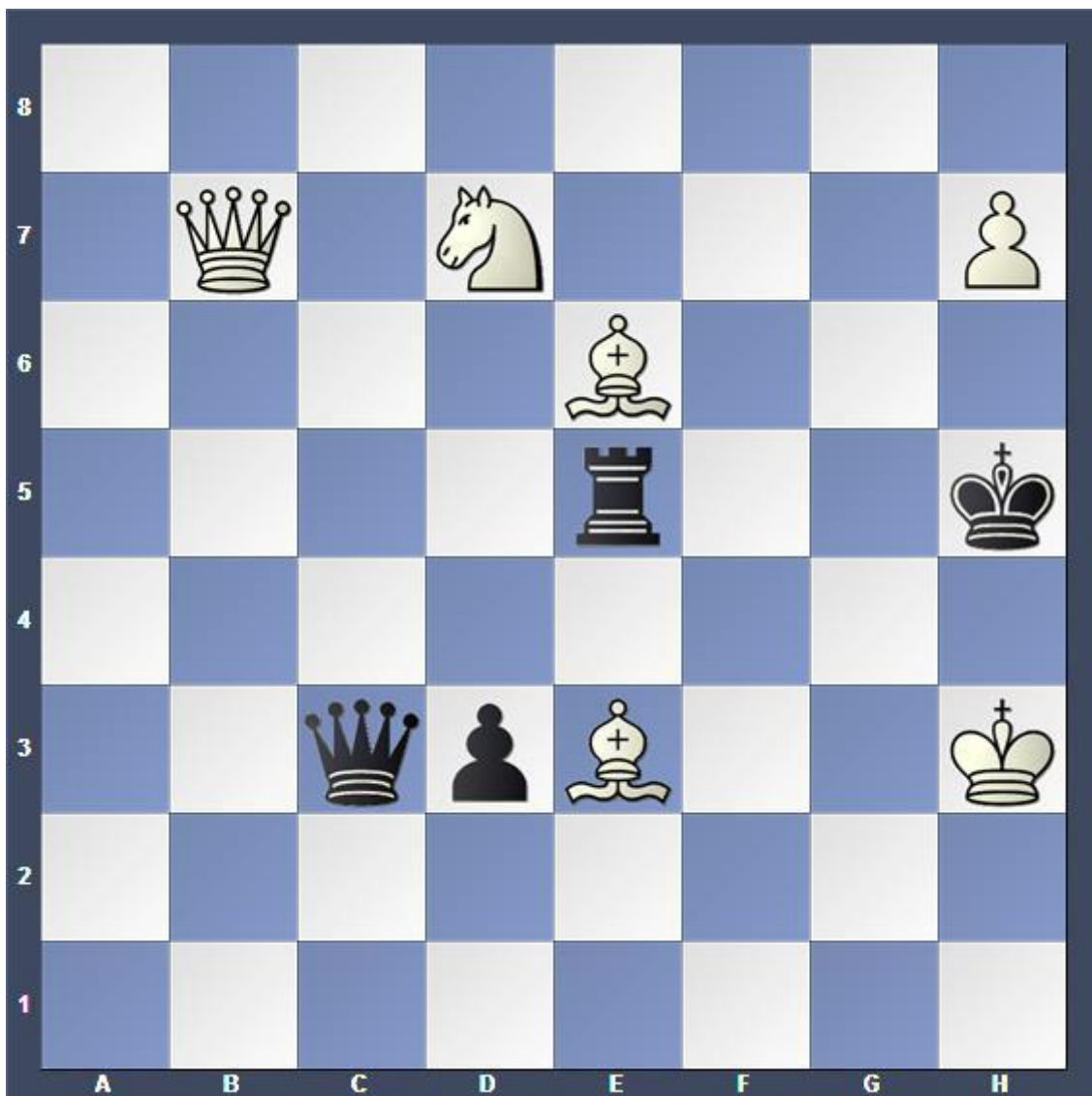
ALTSPRACHLICHES GYMNASIUM MIT SCHWERPUNKT MUSIK

60322 Frankfurt am Main  
Fürstenbergerstraße 166  
Telefon: 212-35136, FAX: 212-40568  
schulleitung@lessing-ffm.net  
[www.lessing-ffm.de](http://www.lessing-ffm.de)

## Lessing spielt Schach

Schachproblem des Monats **Dezember**

### 1. Aufgabe



### Aufgabe

- Weiß ist am Zug
- Matt in 1 Zug

**Einsendeschluss:** 31. Dezember 2013

**Kontakt:** [schach@lessing-ffm.net](mailto:schach@lessing-ffm.net)

# LESSING-GYMNASIUM

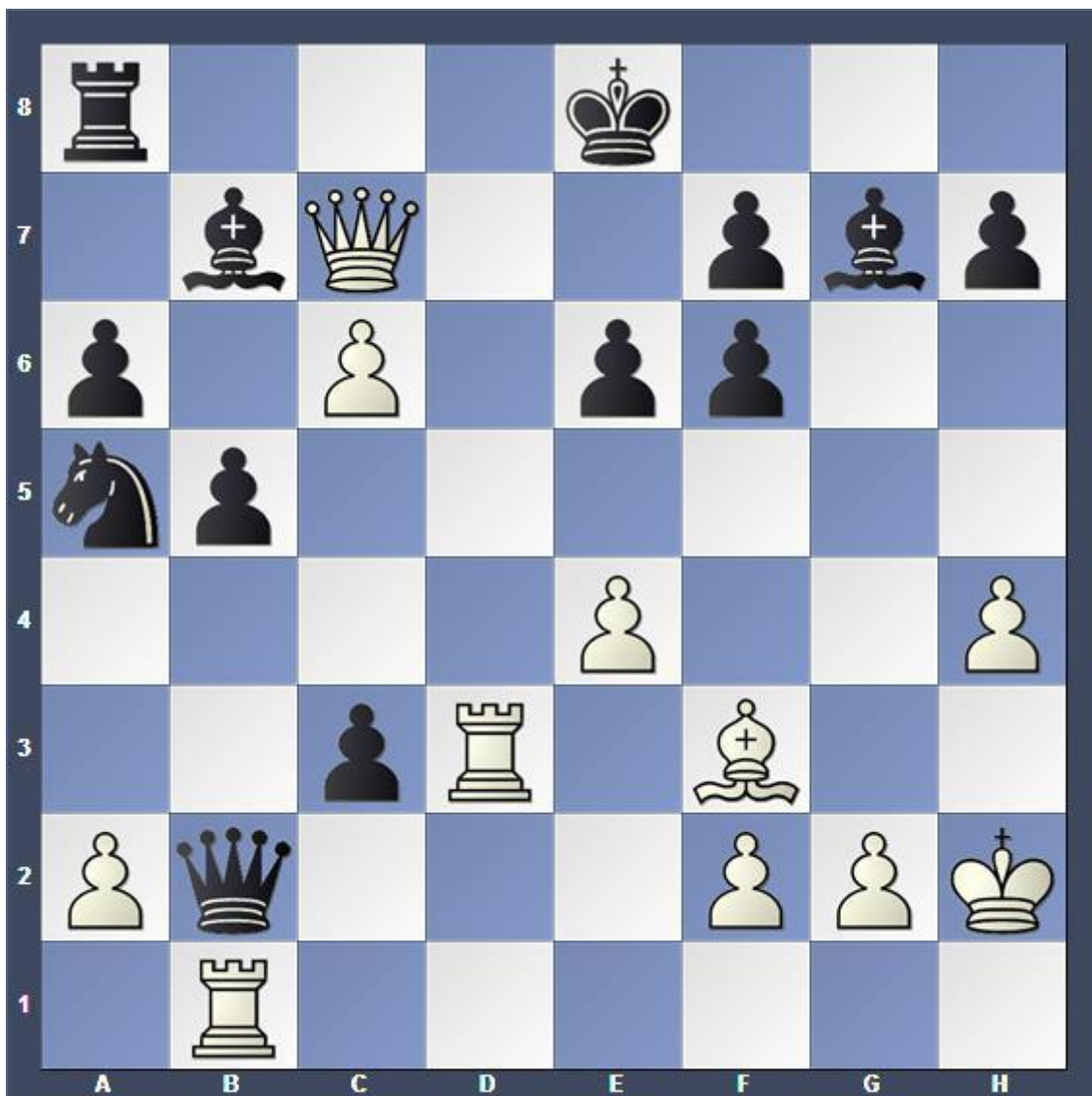
ALTSPRACHLICHES GYMNASIUM MIT SCHWERPUNKT MUSIK

60322 Frankfurt am Main  
Fürstenbergerstraße 166  
Telefon: 212-35136, FAX: 212-40568  
schulleitung@lessing-ffm.net  
[www.lessing-ffm.de](http://www.lessing-ffm.de)

## Lessing spielt Schach

Schachproblem des Monats **Dezember**

### 2. Aufgabe



### Aufgabe

- Weiß ist am Zug
- Matt in 2 Zügen

**Einsendeschluss:** 31. Dezember 2013

**Kontakt:** [schach@lessing-ffm.net](mailto:schach@lessing-ffm.net)

# LESSING-GYMNASIUM

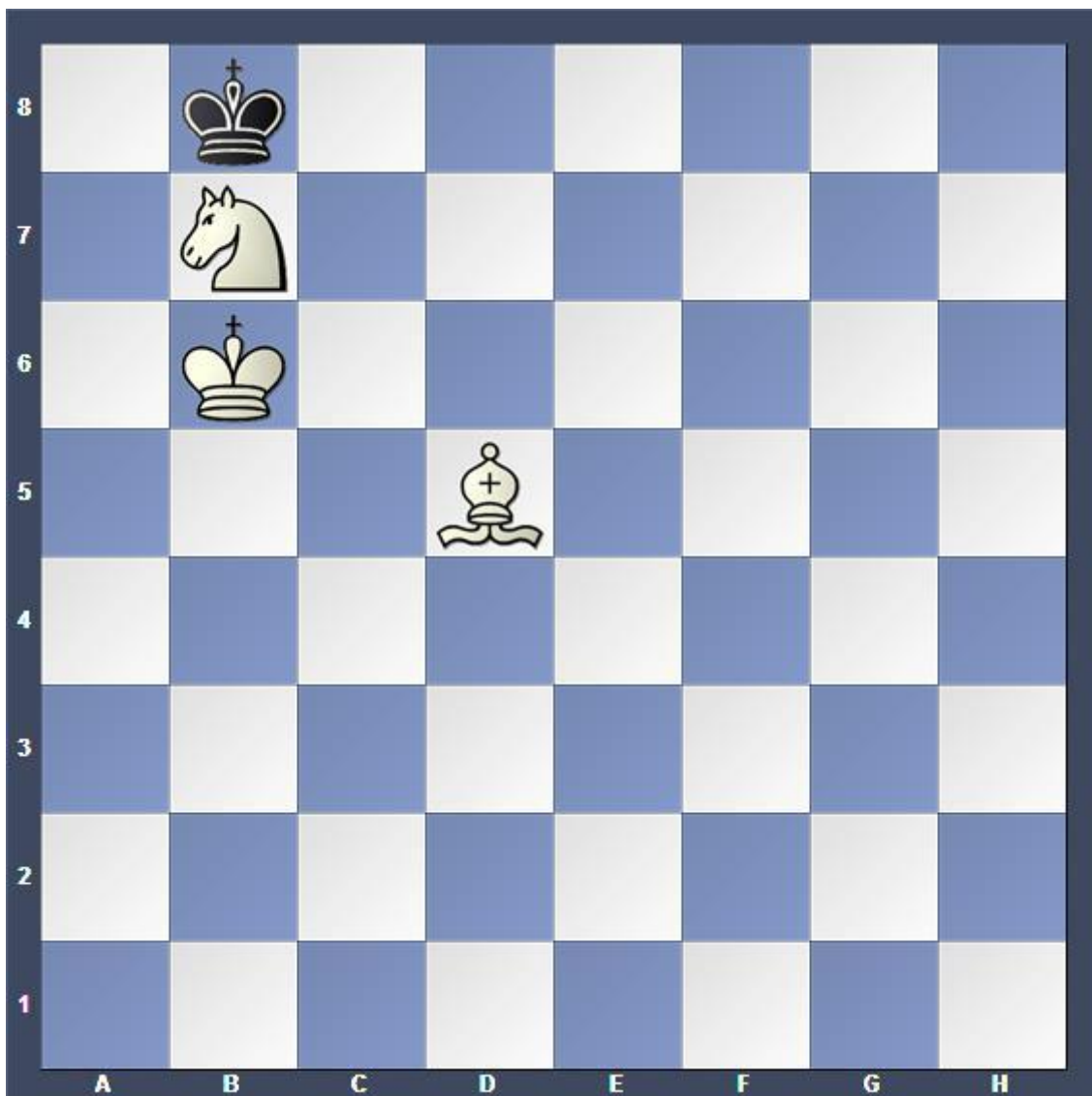
ALTSPRACHLICHES GYMNASIUM MIT SCHWERPUNKT MUSIK

60322 Frankfurt am Main  
Fürstenbergerstraße 166  
Telefon: 212-35136, FAX: 212-40568  
schulleitung@lessing-ffm.net  
[www.lessing-ffm.de](http://www.lessing-ffm.de)

## Lessing spielt Schach

Schachproblem des Monats **Dezember**

### 3. Aufgabe



### Aufgabe

- Weiß ist am Zug
- Matt in 4 Zügen

**Einsendeschluss:** 31. Dezember 2013

**Kontakt:** [schach@lessing-ffm.net](mailto:schach@lessing-ffm.net)