

Lessing spielt Schach

Lösungen zu den Problemen des Monats September

1. Aufgabe:

1. Zug: Die weiße Dame zieht von e5 nach e8. Matt!

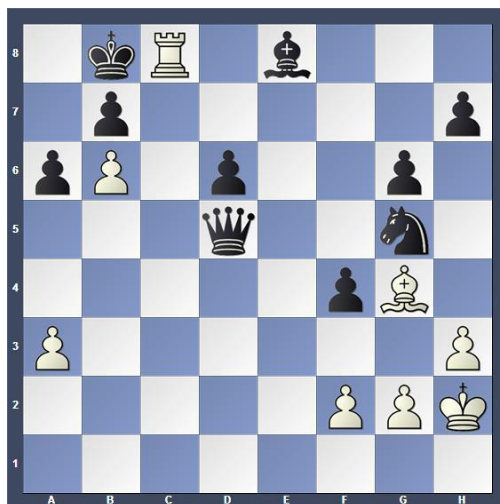
Nun sind dem schwarzen König alle Fluchtfelder genommen. Weil die weiße Dame direkt neben den schwarzen König gezogen ist, kann Weiß auch keine eigene Figur zwischen den König und die angreifende Dame ziehen. Die dritte Möglichkeit zum Abwehren eines Schachgebots (die angreifende Figur zu schlagen) entfällt ebenfalls. Der weiße König darf die angreifende Dame nicht schlagen, weil die Dame auf e8 durch den Turm auf e1 gedeckt ist. Und die schwarze Dame ist durch den Turm auf d8 an die d-Linie gefesselt und darf deshalb die angreifende Dame nicht schlagen.

Die Schlussstellung sieht wie folgt aus:



2. Aufgabe:

1. Zug: Die weiße Dame schlägt den Turm auf e8. Schach! Das Schachgebot kann Weiß nur abwehren, indem der Läufer von c6 die Dame auf e8 schlägt.
 2. Zug: Der weiße Turm zieht c1 nach c8. Matt!
- Die Schlussstellung sieht wie folgt aus:



3. Aufgabe:

1. Zug: Der weiße Turm von g3 schlägt den Bauern auf g7. Schach! Dem weißen Spieler bleiben nun zwei Möglichkeiten. Entscheidet er sich dazu, den König von g8 nach h8 zu ziehen, dann wäre sogar schon im zweiten Zug eine Mattstellung (Turm zieht von f6 nach f8. Matt!). Es verbleibt nur die Alternative, mit dem König den angreifenden Turm auf g7 zu schlagen.
2. Zug: Die weiße Dame von h4 zieht nach h6. Schach! Erneut verbleiben dem schwarzen Spieler nur 2 Alternativen. Er kann seinen König von g7 nach g8 oder h8 ziehen.
3. Zug: Egal für welche der beiden Möglichkeiten sich Schwarz im zweiten Zug entschieden hat, nun führt das Ziehen des weißen Turms von f7 nach f8 zum Matt!

