

Lessing spielt Schach

Lösungen zu den Problemen des Monats November

1. Aufgabe:

1. Zug: Der weiße Springer zieht von e5 nach c6. Matt!

1. Se5 – c6 #

Die Schlussstellung sieht wie folgt aus:



2. Aufgabe:

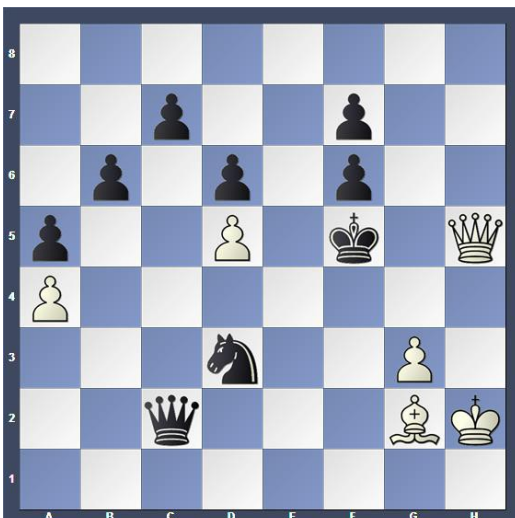
1. Zug: Die weiße Dame zieht von h8 nach h4. Schach! Dieses Schachgebot kann Schwarz nur dadurch beantworten, dass der König von g5 den Bauern auf f5 schlägt.

2. Zug: Nun kann die Dame von h4 nach h5 ziehen. Matt!

1. Dh8 –h4+ Kg5 x f5

2. Dh4 –h5#

Die Schlussstellung sieht wie folgt aus:



3. Aufgabe:

1. Zug: Die weiße Dame auf h5 schlägt den Läufer h6. Schach! Dieses Schachgebot kann auf zwei Arten beantwortet werden. Jedoch führt das Ziehen des schwarzen Königs von g7 auf das Fluchtfeld g8 zum Matt in nächsten Zug. (Der Springer von d5 könnte nach f6 ziehen). Also bleibt nur die zweite Antwortmöglichkeit. Auf das Schachgebot der Dame muss der König von g7 die Dame auf h6 schlagen. Dieses Damenopfer wird nun bewirken, dass der König immer mehr zum gegnerischen Lager hingelenkt wird.
2. Zug: Der Springer von g5 zieht nach e6. Schach! Es handelt sich um ein Abzugsschach. Schwarz hat Zugzwang. Nun muss der schwarze König von h6 nach h5 ziehen.
3. Zug: Der Springer von d5 zieht nach f6. Schach! Diese Springergabel (der Springer greift gleichzeitig zwei Figuren an) dient nicht dazu, die Dame zu gewinnen, sondern den König zu treiben. Schwarz steht erneut unter Zugzwang. Schwarz muss mit dem König von h5 nach h4 vorrücken.
4. Zug: Nun zieht der Läufer von c1 nach g5. Matt!
 1. Dh5 x h6+ Kg7 x h6
 2. Sg5 – e6+ Kh6 – h5
 3. Sd5 – f6+ Kh5 – h4
 4. Lc1 – g5#

