

Lessing spielt Schach

Lösungen zu den Problemen des Monats November

1. Aufgabe:

1. Zug: Der weiße Springer zieht von g6 nach e7. Matt!

Die Schlussstellung sieht wie folgt aus:

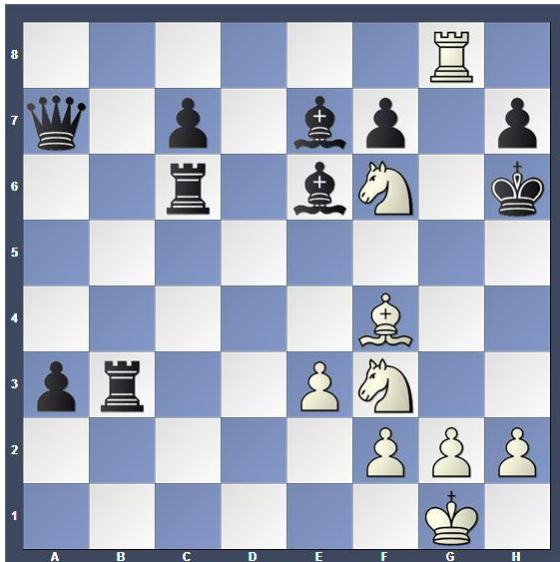


2. Aufgabe:

Schwarz hat einen riesigen Materialvorteil. Dennoch ist die Lage für Weiß nicht hoffnungslos. In zwei Zügen ist Schwarz trotz der Übermacht matt gesetzt. Neben dem Material ist auch die Stellung entscheidend.

1. Zug: Der weiße Turm zieht von b8 nach g8. Schach. Der König muss entweichen und zwar nach h6.
2. Zug: Der Läufer von e5 zieht nach f4. Matt!

Die Schlussstellung sieht wie folgt aus:



3. Aufgabe:

1. Zug: Die weiße Dame zieht von c7 nach b7. Nun hat Schwarz zwei Möglichkeiten, um zu reagieren

Variante A:

Schwarz antwortet mit dem Ziehen des Königs von f6 nach f5.

Es folgt als 2. Zug: Dame b7 schlägt b4. Nun muss der schwarze König von f5 zurück nach f6.

3. Zug: Dame zieht von b4 nach f8. Schachmatt.

Variante B:

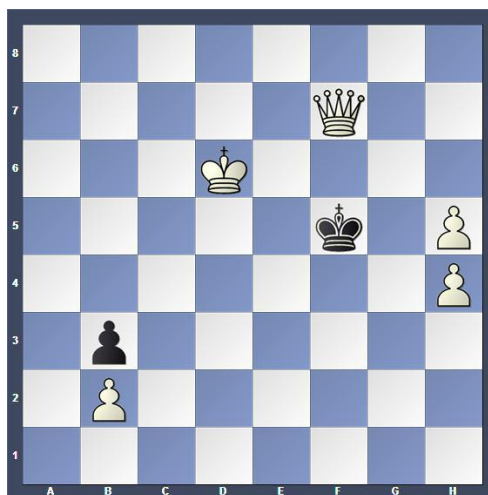
Schwarz antwortet mit Ziehen des Bauern von b4 nach b3.

Es folgt als 2. Zug: König d5 zieht nach d6. Nun muss der schwarze König von f6 nach f5 ziehen.

3. Zug: Dame zieht von b7 nach f3. Schachmatt.

Die Schlussstellung sieht so aus:

Variante A



Variante B

