

# Lessing spielt Schach

## Lösungen zu den Problemen des Monats März

### 1. Aufgabe:

1. Zug: Der weiße Springer zieht von e4 nach d6. Matt! Man spricht hier von einem erstickenden Matt. Zu beachten ist, dass der Bauer e7 den angreifenden Springer auf d6 nicht schlagen darf. Dieser Bauer ist durch die Dame auf e2 an die e-Linie gefesselt. Hingegen würde der Springerangriff über das Feld f6 nicht zum Matt führen, denn der g-Bauer könnte schlagen.

1. Se4 – d6 #

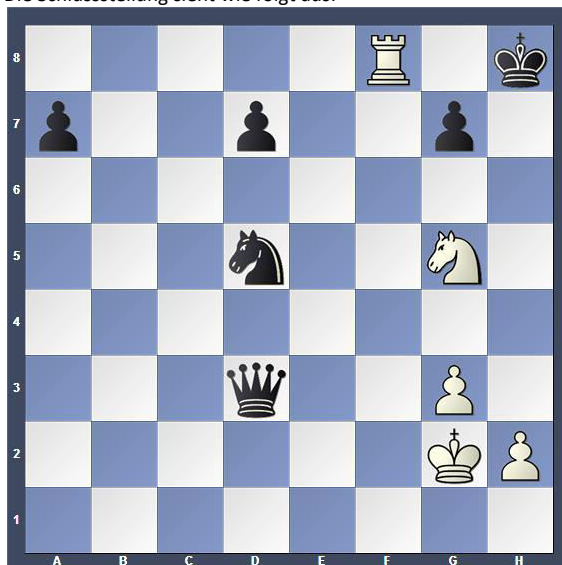
Die Schlussstellung sieht wie folgt aus:



### 2. Aufgabe:

1. Zug: Der weiße Turm zieht vom Feld h3 auf das Feld h8. Schach! Nun muss der schwarze König den Turm auf h8 schlagen.
2. Zug: Der weiße Turm zieht von f2 nach f8. Matt!
3.
  1. Th3-h8+ Kg8xh8
  2. Tf2-f8#

Die Schlussstellung sieht wie folgt aus:



### 3. Aufgabe:

1. Zug: Der überraschende erste Zug ist es, mit dem weißen Turm von d6 den Bauern auf h6 zu schlagen. Das Schachgebot erzwingt es, dass der schwarze König den Turm auf h6 schlägt.
2. Zug: Nun zieht weiße Dame heran. Sie zieht von e7 nach g5. Schach! Der schwarze König muss auf das Feld h7 zurückweichen.
3. Zug: Jetzt zieht die weiße Dame von g5 nach h5. Matt!
  1. Td6 x h6+ Kh7 x h6
  2. De7 – g5+ Kh6 – h7
  3. Dg5 – h5#

Die Schlussstellung sieht wie folgt aus:

