

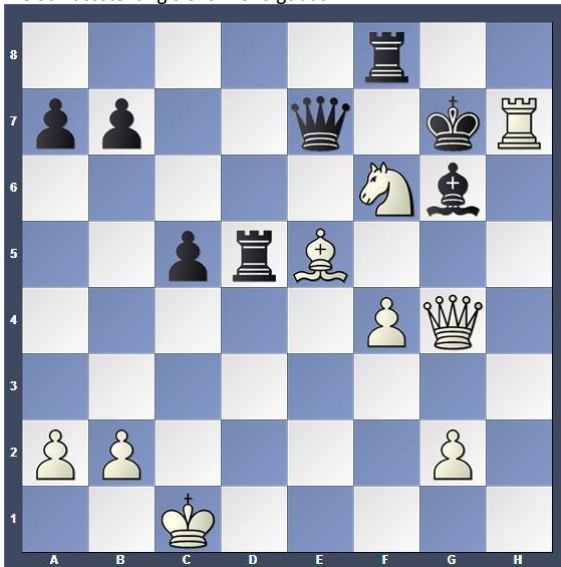
# Lessing spielt Schach

## Lösungen zu den Problemen des Monats März

### 1. Aufgabe:

1. Zug: Der weiße Turm von h1 schlägt den Bauern auf h7. Matt! Beachte: Der Läufer auf g6 darf den angreifenden Turm auf h7 nicht schlagen. Der Läufer ist durch die Dame auf g4 an den König gefesselt.

Die Schlussstellung sieht wie folgt aus:



2. **Aufgabe:** Mit den beiden Schwerfiguren Turm und Dame ist natürlich das sogenannte „Treppenmatt“ (Schach-AG Gruppe I) spielbar. Aber dazu würde man in dieser Stellung mehr als 2 Züge benötigen. Ein Matt ist hier aber tatsächlich in 2 Zügen möglich!

1. Zug: Der weiße Springer von g3 zieht nach h5. Schach! Der schwarze Spieler hat nur eine Möglichkeit, dieses Schachgebot zu beantworten. Der Bauer von g6 muss den Springer auf h5 schlagen.
2. Zug: Die Dame von e3 schlägt den Bauern auf h6. Matt!

Die Schlussstellung sieht wie folgt aus:



### 3. Aufgabe:

1. Zug: Der Läufer zieht von g4 nach f3. Das drohende Matt kann noch durch einen Bauernangriff auf den Läufer bekämpft werden. Der Bauer von g5 zieht nach g4.
2. Zug: Der Läufer von f3 zieht nach g2 und wehrt den Angriff ab und erhält den Druck auf der Diagonalen. Schwarz kann nun beliebig ziehen.
3. Zug: Die Dame von e4 schlägt den Bauern auf c6 und droht ein Matt im nächsten Zug. Der schwarze Läufer auf b7 muss die Dame auf c6 schlagen.
4. Zug: Der Läufer von g2 schlägt den Läufer auf c6. Matt!

Die Schlussstellung sieht so aus:

