

Lessing spielt Schach

Lösungen zu den Problemen des Monats Januar

1. Aufgabe:

1. Zug: Der weiße Turm schlägt von c1 den Bauern auf c7. Matt!

Sowohl der schwarze Springer auf b5 als auch der schwarze Läufer auf d6 dürfen den angreifenden Turm auf c7 nicht schlagen. Beide Figuren sind gefesselt

1. Tc1 x c7#

Die Schlussstellung sieht wie folgt aus:

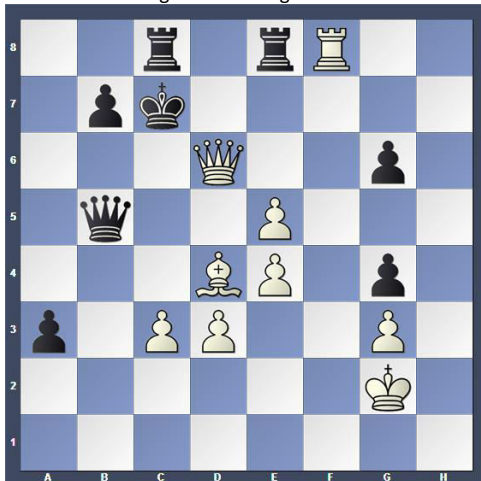


2. Aufgabe:

1. Zug: Die weiße Dame zieht von g7 nach f6. Schach. Nun muss Schwarz seinen König von d8 entweder nach d7 oder c7 ziehen.
2. Zug: Die weiße Dame von f6 zieht nach d6. Matt!

1. Dg7 – f6+ Kd8 – c7(oder d7)
2. Df6 – d6#

Die Schlussstellung sieht wie folgt aus:



3. Aufgabe:

1. Zug: Der weiße Bauer auf b7 zieht nach b8 auf die gegnerische Grundreihe und wandelt sich dort in eine Dame (oder einen Turm) um. Schach! Schwarze hat nur eine Möglichkeit dieses Schachgebot zu beantworten. Der schwarze Läufer auf h2 muss die angreifende Dame auf b8 schlagen.
2. Zug: Der weiße Springer auf c5 zieht nach b7. Schach! Erneut hat Schwarz einen Zugzwang. Der schwarze König muss nun von d8 nach c8 ziehen.
3. Zug: Nun zieht der andere weiße Springer von d5 nach e7. Matt!
 1. b8D+ Lh2 x b8
 2. Sc5 – b7+ Kd8 – c8
 3. Sd5 - e7#

