

Lessing spielt Schach

Lösungen zu den Problemen des Monats Dezember

1. Aufgabe:

1. Zug: Der weiße Läufer auf c4 schlägt den Bauern auf f7. Matt!

1. Lc4 x f7 #

Die Schlussstellung sieht wie folgt aus:



2.

Aufgabe:

Der weiße Springer zieht von f3 nach g5. Nun gibt es mehrere Mattdrohungen (z.B. Dame zieht nach h7 oder Springer zieht nach f7), die Schwarz nicht alle gleichzeitig verhindern kann. Zwei Varianten sind möglich.

Variante A: Schwarz versucht das Matt durch den Springer zu verhindern

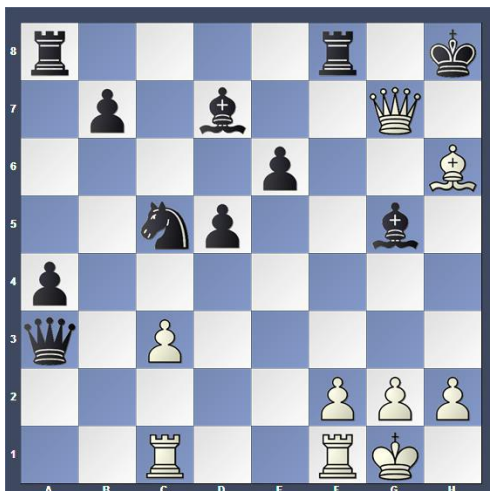
1. Zug: Der weiße Springer zieht von f3 nach g5. Der schwarze Läufer von f6 schlägt den Springer auf g5.
2. Zug: Nun kann die weiße Dame von g6 auf das Feld g7 ziehen. Matt.
 1. Sf3 – g5 Lf6 x g5
 2. Dg6 – g7#

Variante B: Schwarz möchte das Matt durch Verstärkung der 7.Reihe verhindern.

1. Zug: Der weiße Springer zieht von f3 nach g5. Der schwarze Turm zieht von f8 nach f7.
2. Zug: Der weiße Springer von g5 schlägt den Turm auf f7. Matt.
 1. Sf3 – g5 Tf8 – f7
 2. Sg5 x f7

Die Schlussstellungen sehen wie folgt aus:

Variante A



Variante B



3.

Aufgabe:

1. Zug: Die weiße Dame auf c7 zieht nach d6. Schach. Schwarz muss nun seinen König von d5 auf das einzige Fluchtfeld c4 ziehen.
2. Zug: Der weiße Bauer von b2 zieht ein Feld auf b3 vor und greift den König an. Schach! Der schwarze König muss von c4 nach c3 ziehen und steht nun in der „Opposition“ (d.h.: allein der gegnerische König versperrt ihm die ganz nächste Reihe).
3. Zug: Der weiße Läufer von f4 zieht nach d2. Matt!

1. Dc7 - d6+ Kd5 - c4
2. b3+ Kc4 - c3
3. Lf4 - d2#

Die Schlussstellung sieht wie folgt aus:

