

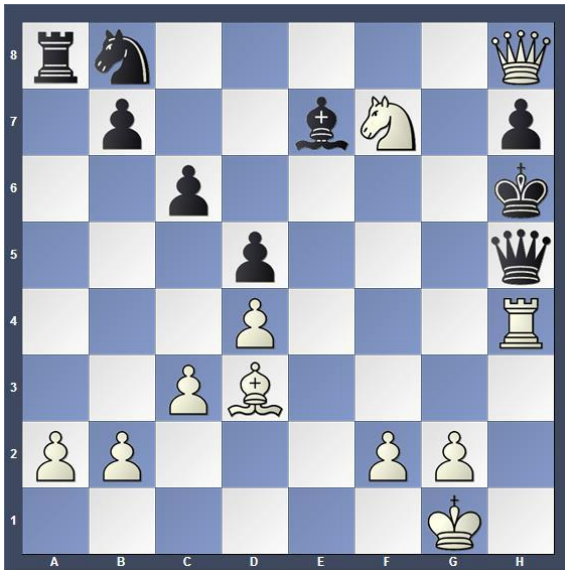
Lessing spielt Schach

Lösungen zu den Problemen des Monats August

1. Aufgabe:

1. Zug: Der weiße Springer zieht von d6 nach f7. Matt!

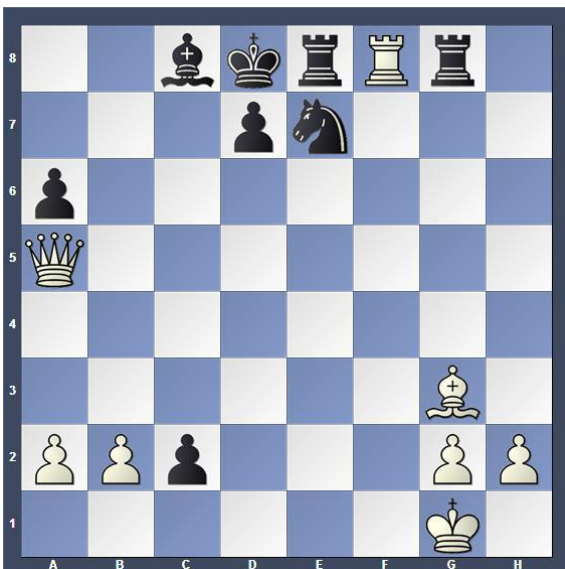
Die Schlussstellung sieht wie folgt aus:



2. Aufgabe:

1. Zug: Die weiße Dame zieht von d2 nach g5 und bietet Schach. Schwarz hat nur die Möglichkeit dieses Schach zu beantworten, indem eine eigene Figur zwischen die angreifende Dame und den König gezogen wird. Die angreifende Dame kann weder geschlagen werden noch gibt es ein freies und unbedrohtes Fluchtfeld für den König. Der schwarze Springer muss von g6 nach e7 ziehen. (Beachte, dass der schwarze Turm von e8 zum Abwehren des Matts nicht nach e7 ziehen darf. Er ist durch den weißen Turm, der auf f7 steht, gefesselt.)
2. Zug: Die weiße Dame zieht nun von g5 nach a5. Matt!

Die Schlussstellung sieht wie folgt aus:



3. Aufgabe:

1. Zug: Der weiße Turm von h7 zieht nach g7. Schach! Nun muss der schwarze König von g5 nach h4 ziehen..
2. Zug: Nun baut der Turm vom f8 Druck auf, indem er nach f5 zieht. Schwarz kann nun das Matt, das im nächsten Zug droht (Turm von f5 zieht nach h5) nicht mehr verhindern. Schwarz kann weder das Feld h5 unter Kontrolle bringen, den König nicht aus der Gefahrenzone ziehen, noch ein angreifendes Schach bieten. Schwarz kann nun einen beliebigen Zug machen (z.B. Dame von b2 schlägt e2). Es folgt als Antwort das Matt.
3. Zug: Der weiße Turm zieht von f5 zieht nach h5. Matt!

