

Lessing spielt Schach

Lösungen zu den Problemen des Monats August

1. Aufgabe:

1. Zug: Der schwarze Läufer zieht von h6 nach g5. Matt!

Die Schlussstellung sieht wie folgt aus:



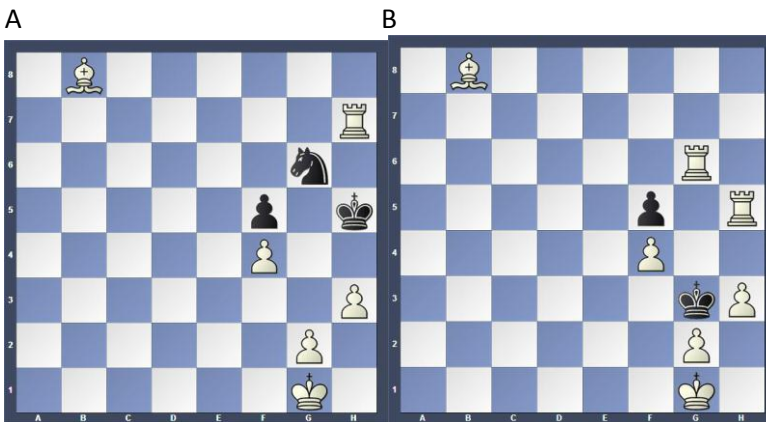
2. Aufgabe:

1. Zug: Der weiße Turm von h7 schlägt den Bauern auf h5 und bietet Schach. Der schwarze König muss nun reagieren, indem er entweder den Turm auf h5 schlägt oder indem er auf das Feld g3 entweicht.

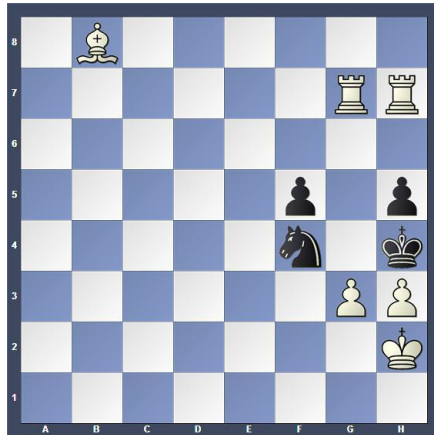
Alternative A: Schwarz schlägt den Turm auf h5. 2. Zug: Der weiße Turm zieht von g7 nach h7. Matt!

Alternative B: Der schwarze König zieht nach g3. 2. Zug: Der weiße Turm auf g7 schlägt den Springer auf g6. Matt!

Die Schlussstellung sieht wie folgt aus:



Und eine dritte Variante, die mit dem Königszug „König g1 zieht nach h2“ beginnt, endet in diesem Mattbild:



3. Aufgabe:

1. Zug: Die weiße Dame zieht von f2 auf die Grundreihe nach f8. Der schwarze König steht nun im Schach. Dieses Schach kann nur beantwortet werden, indem der schwarze Läufer von e6 nach g8 zieht und den Angriff damit unterbricht. Der weiße Spieler hat es nun geschafft, dass der gegnerische König weiter eingeengt wurde. Ein weiteres Fluchtfeld wurde genommen.
2. Zug: Die weiße Dame zieht nun von f8 nach f6 und bietet erneut Schach. Nun muss der schwarzfedrige Läufer eingreifen und von e5 die Dame auf f6 schlagen. Das Damenopfer bewirkt, dass der schwarze Läufer auf ein Feld abgelenkt wurde, dass nicht mehr durch die eigene Dame abgedeckt ist. Der schwarze Läufer auf f6 ist nicht mehr geschützt.
3. Zug: Der weiße Läufer von c3 schlägt den Läufer f6. Matt!

