

Lessing spielt Schach

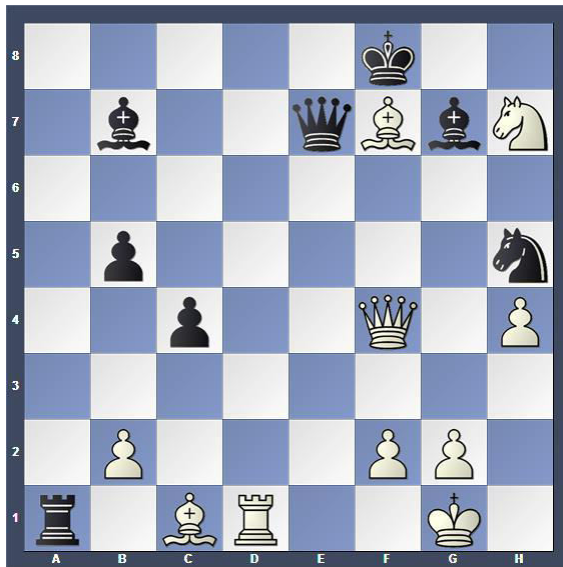
Lösungen zu den Problemen des Monats April

1. Aufgabe:

1. Zug: Der weiße Springer zieht von g5 nach h7. Matt!

1. Sg5 – h7 #

Die Schlussstellung sieht wie folgt aus:



2. Aufgabe:

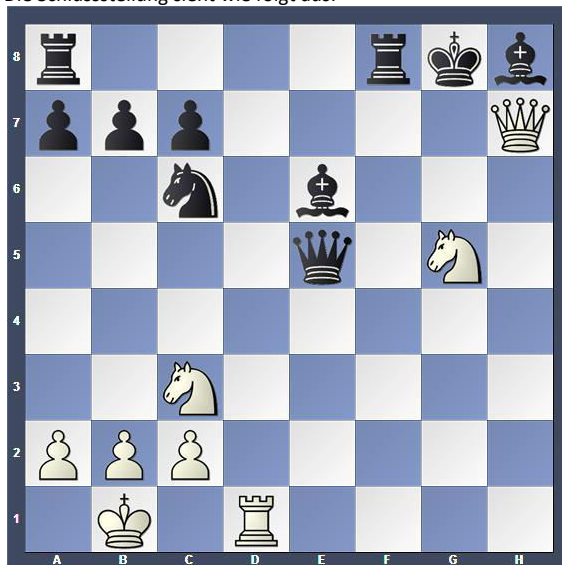
1. Zug: Der weiße Turm auf dem Feld h7 zieht nach h8 und greift den König an. Dieses Schach muss Schwarz beantworten, indem der Läufer von f7 den Turm auf h8 schlägt.

2. Zug: Die weiße Dame von h5 kann nun nach h7 ziehen. Matt!

1. Th7-h8+ Lf7xh8

2. Dh5-h7#

Die Schlussstellung sieht wie folgt aus:



3. Aufgabe:

1. Zug: Die weiße Dame von d2 schlägt den Läufer auf h6. Schach! Nun muss Schwarz seine Dame von f7 nach h7 ziehen.
2. Zug: Der weiße Turm von g1 schlägt den schwarzen Turm auf g8. Schach! Erneut ist Schwarz gezwungen einen Zug auszuführen. Der schwarze König muss den Turm auf g8 schlagen.
3. Zug: Die weiße Dame zieht von h6 nach f8. Matt!
 1. Dd2 x h6+ Df7 – h7
 2. Tg1 x g8+ Kh8 x g8
 3. Dh6 – f8#

Die Schlussstellung sieht wie folgt aus:

